

Qualitätsgesicherte Evaluation wissenschaftlicher Weiterbildungsangebote

— Etablierung einer Online-Toolbox

DGWF Jahrestagung 2017

Magdeburg, 14. September 2017

Andrea Broens, Universität Oldenburg

Marija Jovanovska, Fraunhofer Academy



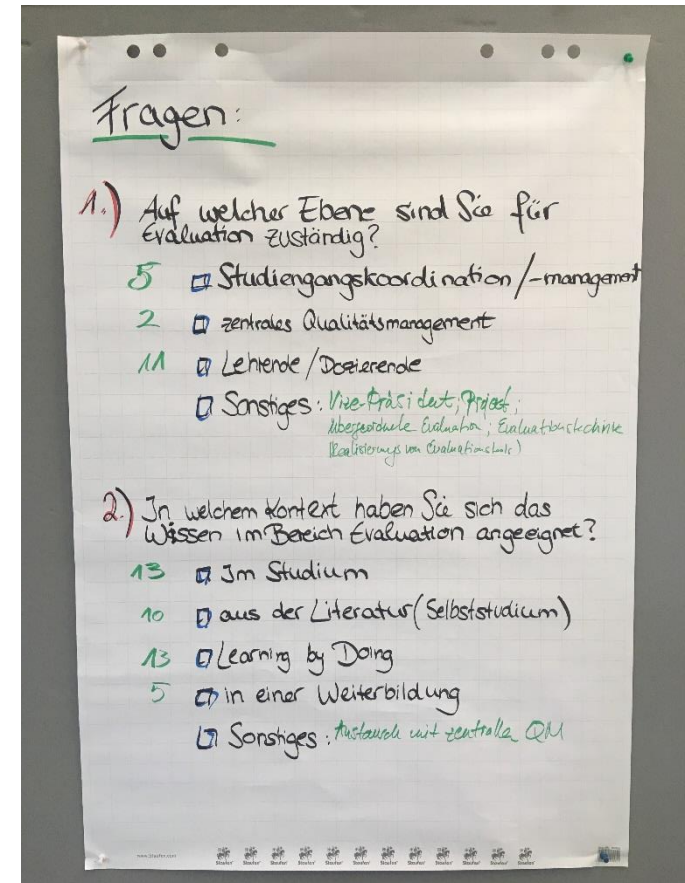
Wer von Ihnen ist für den Bereich Evaluation zuständig?

1. Auf welcher Ebene sind Sie zuständig?

- Studiengangskoordination/-management
- Dozierende/Lehrende
- Zentrales Qualitätsmanagement
- Sonstiges

2. In welchem Kontext haben Sie sich das Wissen im Bereich Evaluation angeeignet?

- Im Studium
- Aus der Literatur (Selbststudium)
- Learning by Doing
- In einer Weiterbildung
- Sonstiges





Verbundprojekt „mint.online – Entwicklung und Etablierung berufsbegleitender Studienangebote in MINT-Fächern“

- Förderung im Rahmen des Wettbewerbs "Aufstieg durch Bildung – offene Hochschulen" des Bundesministeriums für Bildung und Forschung von 2011 bis 2017
- Entwicklung und Etablierung berufsbegleitender Studienangebote in MINT-Fächern (Masterstudiengänge und Zertifikatsprogramme)

Querschnittsbereich **Qualitätsmanagement & Diversity:**

- Entwicklung von Qualitätsstandards für berufsbegleitende Studienangebote in MINT-Fächern
- Beratungs-, Unterstützungs- und Serviceangebote für die Verbundpartner (Studienangebotsentwickelnde):
 - Evaluation, Qualitätsmanagement und Diversity(-management)




EVALUATIONSSTRATEGIE IM PROJEKT mint.online



Evaluationsstrategie im Verbund mint.online

- Servicebereich zum Thema Evaluation soll laut VerbundpartnerInnen beinhalten:
 - Gemeinsamer Fragenpool
 - Tipps zur passenden Methodik
 - Beratung zur Evaluationskonzeption
 - Literatursammlung
- Was wurde bisher durchgeführt?
 - Unternehmensbefragung
 - Interessentenerhebung (vor Kursstart)
 - Lehrveranstaltungsevaluation (vor, während und nach Modul)
 - Dozierendenevaluation

Ziele:

- Transparenz der Angebote für Institutionen (Hochschulen, Unternehmen) 
- Transparenz für Studierende und Teilnehmende der Programme
- Anstoß von Verbesserungsprozessen in den Programmen



WIE KÖNNEN PROJEKTERGEBNISSE IM HINBLICK AUF EVALUATION NACHHALTIG GESICHERT WERDEN?



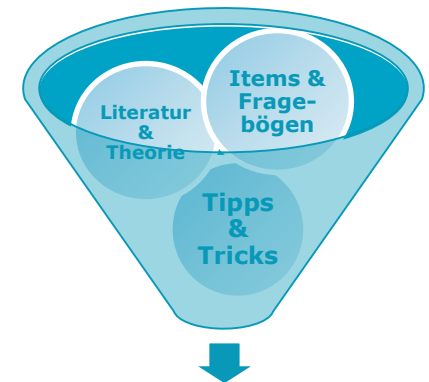
Von der ersten Idee zur nachhaltigen und digitalen Sicherung von Projektergebnissen

■ Idee:

- Verzahnung aller durchgeführten Studien und Befragungen
- Unterstützung der Teilprojekte bei der Umsetzung von Befragungen und Evaluationen
- Gemeinsamer Pool als Quelle für individuelle Befragungen, Evaluationen und Studien

■ Evaluationstoolbox (Stand September 2017):

- Evaluationsinstrumente und -schritte
- Fragenbögen und -items
- theoretischer Input sowie
- Beschreibung vielfältiger Methoden aus der Evaluationsforschung
- Leitfaden für die Erstellung von Evaluationsfragebögen und -fragen sowie Anleitung zur Benutzung des Fragebogen-Tools



Evaluationstoolbox

eigene Darstellung



Lernziele

- ✓ Die Teilnehmenden kennen den idealtypischen Prozess von Evaluationen anhand unterschiedlicher Phasen im Entwicklungsprozess neuer wissenschaftlicher Weiterbildungsangebote.
- ✓ Die Teilnehmenden kennen qualitative und quantitative Evaluationsmethoden und können begründet entscheiden, welche Methode wann eingesetzt werden kann.
- ✓ Die Teilnehmenden kennen die wichtigsten Standards und Funktionen von Evaluation und können diese praktisch umsetzen.
- ✓ Die Teilnehmenden sind in der Lage, gezielte Verbesserungsmaßnahmen aus Evaluationsergebnissen ableiten zu können.



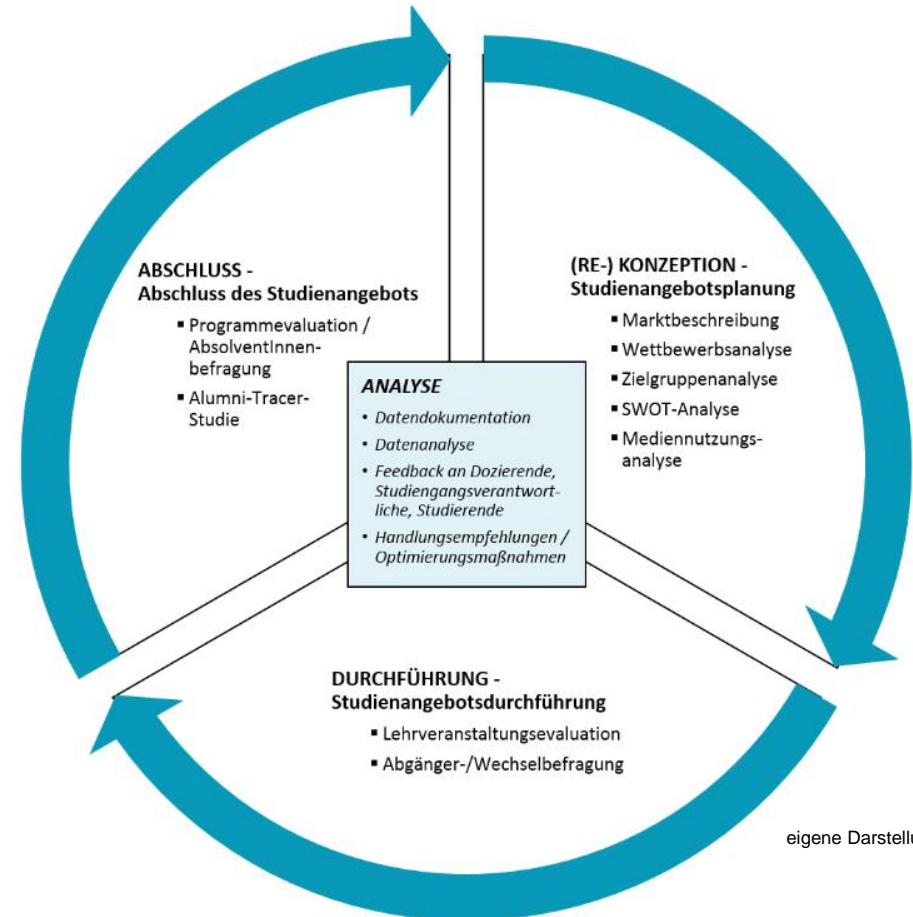
EVALUATIONSTOOLBOX

INHALTE UND AUFBAU



Evaluationstoolbox – Inhalte, Aufbau & Prozess

- Theoretischer Hintergrund
 - Evaluationsstandards
 - Funktionen von Evaluation
- Evaluationsprozessmodell anhand der Phasen:
 - (Re-)Konzeption
 - Durchführung
 - Abschluss
 - Analyse und Handlungsempfehlungen
- Quantitative und Qualitative Evaluationsmethoden
- Fragenbogen-Tool





Fragebogen-Tool

Kurs-/Modulevaluation
sowie Course-
Evaluation (Englisch)

Programmevaluation

Workshop-Evaluation

Mediennutzungsstudie

Erhebung von
Qualitätserfordernissen

Soziodemographie
(Person und
Unternehmen)



Erstellung und Durchführung einer Umfrage

Startseite Bildungsangebote Infos & Services Bildungsallianz Kontakt Publikationen

- Übersicht
- Theoretischer Hintergrund
- Evaluationsprozess
- Qualitative Evaluationsmethoden
- Quantitative Evaluationsmethoden
- Fragebogen-Tool
- Fragebogen-Tool
- Anleitung
- Abmelden

Umfragevorlagen

Liste der Umfragen Umfrage hinzufügen Vorlagen verwalten

Letzte ÄnderungName der UmfrageAktionen

Neuen Fragebogen erstellen

-- oder --

Aus existierender Vorlage kopieren:

- Bitte Umfrage wählen-
- ÖFFENTLICHE UMFRAGEN
 - Course Evaluation (English)
 - Erhebung von Qualitätserfordernissen
 - Kurs-/Modulevaluation
 - Mediennutzungsstudie
 - Programmevaluation
 - Soziodemografie (Person und Unternehmen)
 - Workshops-Evaluation
- MEINE UMFRAGEN



Startseite Bildungsangebote Infos & Services Bildungsallianz Kontakt Publikationen

- Übersicht
- Theoretischer Hintergrund
- Evaluationsprozess
- Qualitative Evaluationsmethoden
- Quantitative Evaluationsmethoden
- Fragebogen-Tool
- Fragebogen-Tool
- Anleitung
- Interner Workspace
- Abmelden

Course Evaluation (English)

- ▶ [DIESEN BLOCK KOPIEREN] PLEASE ASSESS THE MODULE CONCERNING THE FOLLOWING ASPECTS:
- ▶ [DIESEN BLOCK KOPIEREN] I THINK THE SINGLE LEARNING UNITS WERE...
- ▶ [DIESEN BLOCK KOPIEREN] PLEASE EVALUATE THE EXERCISES AND HOMEWORK.
- ▶ [DIESEN BLOCK KOPIEREN] THE FOLLOWING LISTED ELEMENTS HELPED ME TO REACH THE LEARNING TARGETS OF THE MODULE:
- ▶ [DIESEN BLOCK KOPIEREN] QUESTIONS ABOUT THE OVERALL ASSESSMENT
- ▶ [DIESEN BLOCK KOPIEREN] PLEASE EVALUATE THE OVERALL SUPPORT BY THE LECTURER.
- ▶ [DIESEN BLOCK KOPIEREN] QUESTIONS ABOUT YOUR SOCIO-DEMOGRAPHIC BACKGROUND

Neue Umfrage aus Auswahl erzeugen



Course Evaluation (English) (copy)

PLEASE ASSESS THE MODULE CONCERNING THE FOLLOWING ASPECTS:

The module was logical and well structured.	I totally agree	I totally disagree
The module not only gave single facts, but also connected them together.	I totally agree	I totally disagree
The module formulated clear objectives.	I totally agree	I totally disagree
The module content fit the module objective.	I totally agree	I totally disagree
The visited module was transferable and applicable to my all day business tasks.	I totally agree	I totally disagree
The online sessions/ video tutorials helped me to understand the content.	I totally agree	I totally disagree
The workload of the module was suitable to my level.	I totally agree	I totally disagree
The visited module was good for my ability to consider a problem in its entirety.	I totally agree	I totally disagree
If the lecturer held online sessions, the online sessions take place to a time of day, which is suitable for me.	--Bitte wählen--	
I THINK THE SINGLE LEARNING UNITS WERE...		
... adequate for becoming a deeper look into the subject.	I totally agree	I totally disagree
... difficult.	I totally agree	I totally disagree



Erstellung und Durchführung einer Umfrage

Startseite Bildungsangebote Infos & Services Bildungsallianz Kontakt Publikationen

Fragebogen-Tool

Liste der Umfragen Umfrage hinzufügen Vorlagen verwalten

Evaluation wes.online Eingestellt von: Andrea Broens	19.04.2017	26.04.2017		1
Themenvormittag Verbundtreffen Eingestellt von: Unbekannt	03.04.2017	31.05.2017		6

Übersicht
Theoretischer Hintergrund
Evaluationsprozess
Qualitative Evaluationsmethoden
Quantitative Evaluationsmethoden
Fragebogen-Tool
Fragebogen-Tool
Anleitung
Interner Workspace
Abmelden



Startseite Bildungsangebote Infos & Services Bildungsallianz Kontakt

Übersicht
Theoretischer Hintergrund
Evaluationsprozess
Qualitative Evaluationsmethoden
Quantitative Evaluationsmethoden
Fragebogen-Tool
Fragebogen-Tool
Anleitung
Interner Workspace
Abmelden

Liste der Umfragen Umfrage hinzufügen .docx export .xlsx export

Alle (6) Ergebnisse der Umfrage Themenvormittag Verbundtreffen
Umfrage vom 03.04.2017 - 31.05.2017 im Team Evaluationstoolbox (externe User)

1. Der Themenvormittag...

[skala] ... hat mir Anregungen für meine Arbeit gegeben.	Anzahl Antworten: 6 Mittelwert: 3.000 Std. Dev.: 1.789
[skala] ... war inhaltlich verständlich.	Anzahl Antworten: 6 Mittelwert: 1.167 Std. Dev.: 0.408
[skala] ... war hinsichtlich des inhaltlichen Aufbaus logisch/nachvollziehbar.	Anzahl Antworten: 6 Mittelwert: 1.167 Std. Dev.: 0.408
[skala] ... war methodisch ansprechend gestaltet.	Anzahl Antworten: 6 Mittelwert: 1.500 Std. Dev.: 0.548
[skala] ... stellte Bezug zwischen Theorie und Praxis her.	Anzahl Antworten: 6 Mittelwert: 1.667 Std. Dev.: 0.516
[skala] ... hat meine Erwartungen erfüllt.	Anzahl Antworten: 6 Mittelwert: 1.500 Std. Dev.: 0.548



Fazit

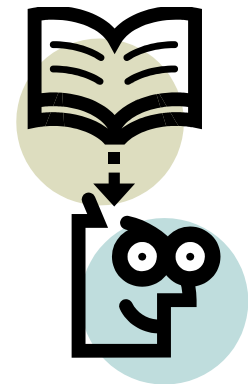
- Online-Toolbox führt bisherige Evaluationsinstrumente und Befragungssysteme aus dem Projekt zusammen:
 - sie liefert theoretischen Input, methodische Hilfestellungen und praktischen Nutzen für die Durchführung eigener Befragungen
 - sie leistet Hilfestellung anhand von Vorlagen bleibt aber dennoch flexibel anpassbar
- Sie bietet eine zeit- und ortsunabhängige Nutzung sowie (Weiter-)Qualifizierung der Mitarbeitenden
- Die Toolbox leistet einen Beitrag zur digitalen und nachhaltigen Sicherung der Projektergebnisse



Vielen Dank für Ihre Aufmerksamkeit und jetzt...

FRAGEN....

**WIR LIEBEN
FEEDBACK 😊**





Fragestellungen für Diskussion

- Inwiefern kann eine online umgesetzte Toolbox dazu beitragen, die Projektmitarbeitenden, welche für die Evaluation ihrer Angebote zuständig sind, qualitativ hochwertig zu qualifizieren?
- Wie kann die Nutzerfreundlichkeit erfasst und ggf. verbessert werden? Evaluation der Toolbox?



Anmeldung und Nutzung der Toolbox

- Für die Nutzung des Fragenpools ist eine Anmeldung erforderlich. Anmeldeformular bei Interesse:
 - https://de.mintonline.de/public_pages/98
- Die Online-Toolbox steht unter der folgenden Link zur kostenlosen Nutzung bereit:
 - <https://de.mintonline.de/Evaluationstoolbox>



Projekt-Abschlusspublikation mit weiteren Ergebnissen



URL:
<http://www.waxmann.com/buch3694>



Kontakt

Projekt: mint.online - Etablierung berufsbegleitender Studienangebote in MINT-Fächern



Marija Jovanovska

Fraunhofer Academy in München
Bereich Bildungsmanagement
E: marija.jovanovska@zv.fraunhofer.de
T: 089/1205-1521



Andrea Broens

Carl von Ossietzky Universität Oldenburg
Arbeitsbereich Weiterbildung und Bildungsmanagement
E: andrea.broens@uni-oldenburg.de
T: 0441/798-2042